

CC90 UNUM MONTAGESYSTEM



# En enklare och mer lönsam solpanelslösning



LÖSNINGAR FRÅN VILLATAK TILL FASADER

# Bättre lönsamhet och en säkrare lösning för installatör och fastighetsägare

CC90 UNUM har utvecklats för enkel, snabb och smidig installation av solpaneler, med minimal påverkan på takets konstruktion.

Systemets skenor och fästdetaljer tillverkas i komposit, och flera av delarna monteras med klickfunktion. Det ger ett smidigare, mer hållbart montage – och bättre lönsamhet för både installatör och fastighetsägare.

## Från villatak till fasader

Vi hjälper er med ett brett utbud av lösningar som passar villor, industrier, lantbruk, kommersiella fastigheter med mera. Vårt montagesystem erbjuder enkla lösningar på allt från takpannor till specialfasader. Se schematisk produktguide på nästa uppslag för en överblick av taktyper och produkter.

## CC90 UNUM – med enkelhet som ledstjärna

Med enkelheten som ledstjärna följer lönsamhet – men också säkerhet och hållbarhet.

### Enkelhet

Vi minimerar och förenklar arbetsmoment

- ✓ Takkrok och montageskena monteras utan verktyg. Ingen efterbearbetning av takpannorna är nödvändig.
- ✓ Klickmontage ger ett lättarbetat montagesystem – oavsett tak.



### Säkerhet

Ett tryggt och hållbart system för både installatör och fastighetsägare

- ✓ Takkonstruktionen förblir intakt, vilket ger en tät och hållbar lösning.
- ✓ Tack vare kompositen slipper installatören också heta arbeten, metallspån och vassa kanter.



### Lönsamhet

Lönsamt på både kort och lång sikt

- ✓ Smidig klickkonstruktion sparar tid för installatören.
- ✓ Bevarad takkonstruktion blir kostnadseffektivt för fastighetsägaren.
- ✓ Smart belastningsoptimering ger stark konstruktion och lång livslängd.



1

**BETONGPANNA**  
2-kupig

2

**BETONGPANNA**  
Platt

3

**TRAPETSPLÅT**  
TP/TRP

4

**TAKPANNEPLÅT**  
Plegel

5

**PANNPLÅT**

6

**TAKPLÅT/FALS**  
Enkel/Dubbel/Klick

7

**FIBERCEMENT**  
Eternit

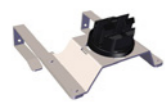
8

**PAPP**

9

**FASAD/SPECIAL\*\***

**Infästningar i tak och skenor**



Takkrok Rund

1



Montagesats CC90  
Europapanna/Carisma

2



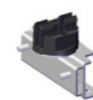
Montageskena,  
4800 mm med tätlist

3 4



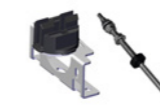
Universalfäste A

3\* 5



Stomfalsfäste B

6



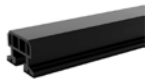
Hangerbolt + Universalfäste  
B komplett

7



Universalfäste B komplett +  
Infästningsplatta för papp

8



Montageskena,  
4800 mm

1 2 3\* 5  
6 7 8

**Produkter på skena används till alla taktyper**



Panelklämma



Gavel



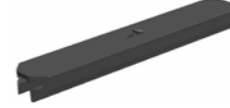
Ändlock



Multihållare



Optimerarfäste  
komplett, 13 mm



Skenskarv

1 2 3 4 5 6 7 8

**Tillbehör för alla taktyper**



Bits RW 25 1/4",  
längd 50 mm



Bits Torx Plus  
IP30, längd  
25 mm



Montageskruv  
CC90 UNUM Grå

1 2 3 4 5 6 7 8



Moment-  
dragare 8 Nm



Demonterings-  
verktyg



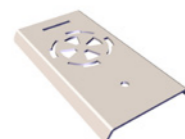
Jordningsclips  
typ 220492

**Tillbehör för vissa taktyper**



Skenfäste  
mellandel, 10 mm

1 3\* 5



Tillbehör takkrok  
rund komplett

1



Hangerbolt-Stockskruv

7



Bits TX20 1/4",  
längd 70 mm

2



Bits Insex 6 mm 1/4",  
längd 50 mm

6 7 8



Stödfot

8

För detaljerad och komplett information,  
använd vår konfigurator och vår  
montageinstruktion [www.cc90.se](http://www.cc90.se)

\* Speciallösning för Trapetsplåt,  
se montageinstruktion.

\*\* Fasad/Special, kontakta oss.

PRODUKTDATA:

# CC90 UNUM MONTAGESYSTEM FÖR SOLPANELER

För montage, samt vilka krav och förutsättningar som ställs för anläggningen, gå till respektive montageinstruktion på vår hemsida [cc90.se](http://cc90.se).

Du hittar en förenklad produktguide på föregående uppslag, med produkter och taktyper.



## Takkrok justerbar för läkt 25–28 mm ver 2

Takkrok för 2-kupig betongtakpanna, horisontell montering av montageskena, för 25–28 mm bärläkt. Panelhöjd och klämzon kan justeras.

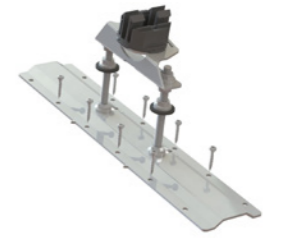
Art.Nr ..... 2203001  
Bredd ..... 175 mm  
Höjd ..... 147 mm  
Längd ..... 205 mm  
Material ..... Glasfiberförstärkt komposit/Magnelis  
Vikt ..... 1001 g



## Takkrok justerbar för läkt 45 mm ver 2

Takkrok för 2-kupig betongtakpanna, horisontell montering av montageskena, för 45 mm bärläkt. Panelhöjd och klämzon kan justeras.

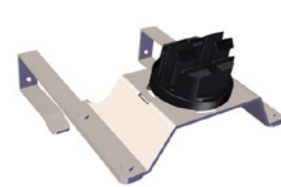
Art.Nr ..... 2203002  
Bredd ..... 175 mm  
Höjd ..... 165 mm  
Längd ..... 205 mm  
Material ..... Glasfiberförstärkt komposit/Magnelis  
Vikt ..... 1021 g



## Montagesats CC90 Europapanna/Carisma

Takkrok för platt betongtakpanna typ Europapanna/Carisma, för montage i råspons.

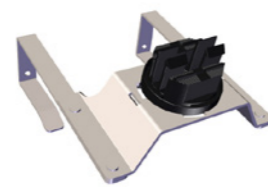
Art.Nr ..... 2409001  
Bredd ..... 89 mm  
Höjd ..... 156 mm  
Längd ..... 420 mm  
Material ..... Glasfiberförstärkt komposit/Magnelis/A2/EPDM  
Vikt ..... 1434 g



## Takkrok Rund läkt 25–28

Takkrok för 2-kupig betongpanna, horisontell och vertikal montering av montageskena, för 25–28 mm bärläkt. Panelhöjd justeras med: Skenfäste mellandel 10 mm. Klämzon justeras med: Tillbehör takkrok rund komplett.

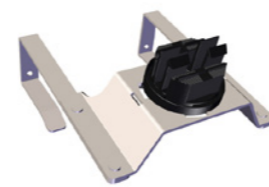
Art.Nr ..... 2405011  
Bredd ..... 175 mm  
Höjd ..... 130 mm  
Längd ..... 218 mm  
Material ..... Glasfiberförstärkt komposit/Magnelis  
Vikt ..... 765 g



## Takkrok Rund läkt 32

Takkrok för 2-kupig betongpanna, horisontell och vertikal montering av montageskena, för 32 mm bärläkt. Panelhöjd justeras med: Skenfäste mellandel 10 mm. Klämzon justeras med: Tillbehör takkrok rund komplett.

Art.Nr ..... 2406006  
Bredd ..... 175 mm  
Höjd ..... 139 mm  
Längd ..... 218 mm  
Material ..... Glasfiberförstärkt komposit/Magnelis  
Vikt ..... 770 g



## Takkrok Rund läkt 45

Takkrok för 2-kupig betongpanna, horisontell och vertikal montering av montageskena, för 45 mm bärläkt. Panelhöjd justeras med: Skenfäste mellandel 10 mm. Klämzon justeras med: Tillbehör takkrok rund komplett.

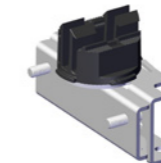
Art.Nr ..... 2405012  
Bredd ..... 175 mm  
Höjd ..... 148 mm  
Längd ..... 218 mm  
Material ..... Glasfiberförstärkt komposit/Magnelis  
Vikt ..... 780 g



## Universalfäste A

Används för montage på Pannplåt och Trapetsplåt, integrerad tätning. Justerbar i höjd med: Skenfäste mellandel 10 mm (2308013). Används ihop med Montageskena 4800 mm.

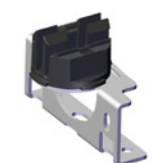
Art.Nr ..... 2405017  
Bredd ..... 70 mm  
Höjd ..... 55 mm  
Längd ..... 105 mm  
Material ..... Glasfiberförstärkt komposit/PUR  
Vikt ..... 93 g



## Stomfalsfäste B

Stomfalsfäste B används till enkel- och dubbelfals samt prefabricerad takplåt med klickfals.

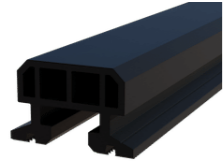
Art.Nr ..... 2405019  
Bredd ..... 65 mm  
Höjd ..... 92 mm  
Längd ..... 138 mm  
Material ..... Glasfiberförstärkt komposit/Rostfritt stål/Magnelis  
Vikt ..... 557 g



## Universalfäste B komplett

Universalfäste B komplett används med infästningsplatta för papp, alternativt ihop med Hangerbolt (stockskruv).

Art.Nr ..... 2405018  
Bredd ..... 65 mm  
Höjd ..... 92 mm  
Längd ..... 130 mm  
Material ..... Glasfiberförstärkt komposit/Rostfritt stål/Magnelis  
Vikt ..... 308 g



### Montageskena, 4800 mm

Monteras genom att klickas fast på skenfäste.

**Art.Nr** ..... 2206001  
**Bredd** ..... 50 mm  
**Höjd** ..... 32 mm  
**Längd** ..... 4800 mm  
**Material** ..... Glasfiberförstärkt komposit  
**Vikt** ..... 2750 g



### Montageskena, 4800 mm med tätlist

Montageskena längd 4800 mm med integrerad tätlist. Skruvas direkt i skenan mot plåten.

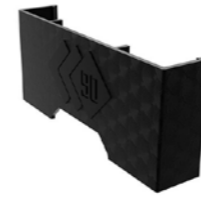
**Art.Nr** ..... 2309001  
**Bredd** ..... 50 mm  
**Höjd** ..... 35 mm  
**Längd** ..... 4800 mm  
**Material** ..... Glasfiberförstärkt komposit/tätning  
**Vikt** ..... 3450 g



### Montageskena, 370 mm med tätlist

Montageskena längd 370 mm med integrerad tätlist. Skruvas direkt i skenan mot plåten.

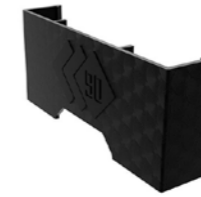
**Art.Nr** ..... 2203013  
**Bredd** ..... 50 mm  
**Höjd** ..... 35 mm  
**Längd** ..... 370 mm  
**Material** ..... Glasfiberförstärkt komposit/tätning  
**Weight** ..... 270 gVikt



### Gavel, 30 mm

Gavel för 30 mm panelprofil. Klickas fast på panelklämman vid ändavslut på panelrad.

**Art.Nr** ..... 2106009  
**Bredd** ..... 23 mm  
**Höjd** ..... 40 mm  
**Längd** ..... 113 mm  
**Material** .... Glasfiberförstärkt komposit  
**Vikt** ..... 21 g



### Gavel, 35 mm

Gavel för 35 mm panelprofil. Klickas fast på panelklämman vid ändavslut på panelrad.

**Art.Nr** ..... 1912006  
**Bredd** ..... 23 mm  
**Höjd** ..... 45 mm  
**Längd** ..... 113 mm  
**Material** .... Glasfiberförstärkt komposit  
**Vikt** ..... 23 g



### Skenfäste mellandel, 10 mm

Används vid höjdjustering, Takkrok Rund och Universal-fäste A

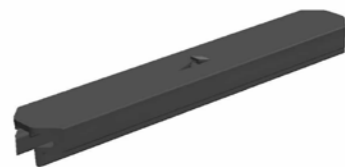
**Art.Nr** ..... 2308013  
**Rund** ..... 69 mm  
**Höjd** ..... 15 mm  
**Längd** ..... 69 mm  
**Material** .... Glasfiberförstärkt komposit  
**Vikt** ..... 18 g



### Panelklämna, 30-35 mm jord

Panelklämna för 30-35 mm panelprofil med jordplåt, 4x2 fästen för kablage.

**Art.Nr** ..... 2312006  
**Bredd** ..... 70 mm  
**Höjd** ..... 117 mm  
**Längd** ..... 116 mm  
**Material** .... Glasfiberförstärkt komposit /Rostfritt stål  
**Vikt** ..... 103 g



### Skenskarv

Skenskarv skarvar ihop montage-skenor, genom att skjutas in i sken-ändarna.

**Art.Nr** ..... 2111005  
**Bredd** ..... 16 mm  
**Höjd** ..... 24 mm  
**Längd** ..... 140 mm  
**Material** .... Glasfiberförstärkt komposit  
**Vikt** ..... 20 g



### Ändlock

Ändlock klickas fast på montageskena vid skenavslut.

**Art.Nr** ..... 2301001  
**Bredd** ..... 63 mm  
**Höjd** ..... 33 mm  
**Längd** ..... 58 mm  
**Material** .... Glasfiberförstärkt komposit  
**Vikt** ..... 58 g



### Multihållare

Kabelhållare med 4x2 fästen. Klickas fast på skenan.

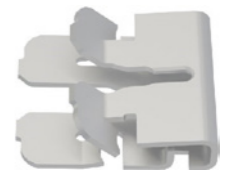
**Art.Nr** ..... 1912008  
**Bredd** ..... 65 mm  
**Höjd** ..... 27 mm  
**Längd** ..... 70 mm  
**Material** .... Glasfiberförstärkt komposit  
**Vikt** ..... 24 g



### Optimerarfäste komplett, 13 mm

Optimerarfäste komplett klickas fast på skena, optimeraren skruvas fast med bifogad skruv och mutter.

**Art.Nr** ..... 2309006  
**Bredd** ..... 65 mm  
**Höjd** ..... 33 mm  
**Längd** ..... 70 mm  
**Material** .... Glasfiberförstärkt komposit /Förzink. plåt FZB  
**Vikt** ..... 40 g



### Jordningsclips typ 220492

Jordningsclips för fixering i panelram.

**Art.Nr** ..... 2501001  
**Bredd** ..... 20 mm  
**Höjd** ..... 6 mm  
**Längd** ..... 23 mm  
**Material** ..... Acier C67S  
**Vikt** ..... 5 g



### Montageskruv CC90 UNUM Grå 4,5x22

Montageskruv CC90 UNUM Grå används enligt montageinstruktion.

Art.Nr	2105006
Bredd	4,5 mm (gängad del)
Höjd	4,5 mm (gängad del)
Längd	22 mm (gängad del)
Material	Rostfritt/Bimetall
Vikt	3,3 g



### Bits RW25 1/4", längd 50 mm

Bits RW25 1/4" Längd 50 mm, för Montageskruv CC90 UNUM.

Art.Nr	2105005
Bredd	5 mm
Höjd	5 mm
Längd	50 mm
Material	Stål
Vikt	10 g



### Demonteringsverktyg

Verktyg för demontering av montageskena från takkrokens hakar.

Art.Nr	2106008
Bredd	85 mm
Höjd	22 mm
Längd	165 mm
Material	Glasfiberförstärkt komposit/Stål
Vikt	64 g



### Stödfot

Stödfot för montering på papptak. Justerbar mellan 60–90 mm, ger stöd till Montageskena 4800 mm.

Art.Nr	2410015
Rund	200 mm
Höjd	75 mm
Längd	200 mm
Material	Glasfiberförstärkt komposit/Förzinkad plåt FZB
Vikt	277 g



### Bits TX20, 1/4", längd 70 mm

Bits TX20 1/4" Längd 70 mm för Montagesats CC90 Europanna/Carisma.

Art.Nr	2410004
Bredd	5 mm
Höjd	5 mm
Längd	70 mm
Material	Stål
Vikt	12 g



### Bits Insex 6 mm, 1/4", längd 50 mm

Bits Insex 6 mm, 1/4" Längd 50 mm för Stomfalsfäste B och Universal-fäste B komplett.

Art.Nr	2409008
Bredd	9 mm
Höjd	9 mm
Längd	50 mm
Material	Stål
Vikt	12 g



### Bits Torx Plus IP30, 1/4", längd 25 mm

Bits Torx Plus IP30, 1/4" Längd 25 mm, för Panelklämma.

Art.Nr	2205002
Bredd	5 mm
Höjd	5 mm
Längd	25 mm
Material	Stål
Vikt	6 g



### Momentdragare 8 Nm

Momentdragare 8 Nm ger rätt moment vid montering av Panelklämma.

Art.Nr	2303002
Bredd	20 mm
Höjd	20 mm
Längd	43 mm
Material	Metall
Vikt	69 g



### Tillbehör takkrok rund komplett

Tillbehöret används vid klämzonjustering av Takkrok Rund.

Art.Nr	2405020
Bredd	109 mm
Höjd	15 mm
Längd	200 mm
Material	Magnelis
Vikt	655 g



### Hangerbolt-Stockskruv M10x200 mm

Hangerbolt M10x200 mm används ihop med Universal-fäste B för tak av fibercement. Hangerbolt kan justeras.

Art.Nr	2402003
Bredd	10 mm
Höjd	10 mm
Längd	200 mm
Material	RF A2/EPDM
Vikt	122 g



### Hangerbolt-Stockskruv M10x250 mm

Hangerbolt M10x250 mm används ihop med Universal-fäste B för tak av fibercement. Hangerbolt kan justeras.

Art.Nr	2407001
Bredd	10 mm
Höjd	10 mm
Längd	250 mm
Material	RF A2/EPDM
Vikt	148 g

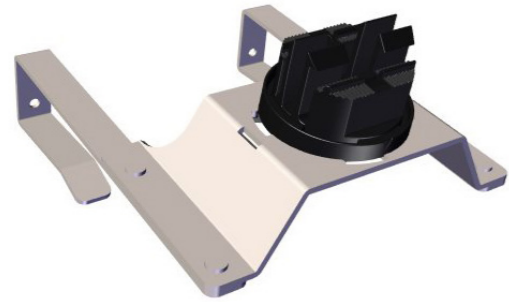


### Hangerbolt-Stockskruv M10x300 mm

Hangerbolt M10x300 mm används ihop med Universal-fäste B för tak av fibercement. Hangerbolt kan justeras.

Art.Nr	2407002
Bredd	10 mm
Höjd	10 mm
Längd	300 mm
Material	RF A2/EPDM
Vikt	167 g

## Montera takkrok och montageskena utan verktyg



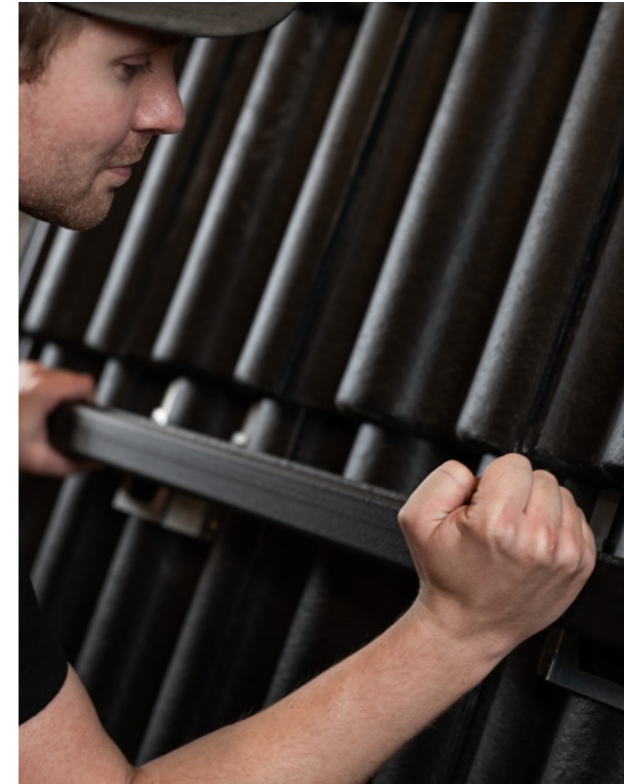
Montera takkrok direkt ur kartongen. För stående montageskenor, vrid bara övre delen av skenfästet till stående klickläge.

1



Skjut upp takpannan, drag ner takkroken, och skjut tillbaka takpannan. Ingen efterbearbetning av takpanna behövs.

2



Tryck fast montageskenan med ett klick.

3



- ✓ Montera takkrok och skena utan verktyg
- ✓ Justerbar för att passa ditt tak
- ✓ Justerbar för att passa din panel

Du har nu monterat takkrok och montageskena – helt utan verktyg.

4

## Solpaneler på fasad – perfekt för svenska förhållanden

Ont om takyta? Eller vill du maximera din energiproduktion? Vad många inte vet är att solpaneler på fasaden kan producera minst lika mycket energi som takinstallationer, och ofta mer.

En kall, solig svensk vinterdag är – kanske lite oväntat – en riktig drömsituation för ett solcellssystem som installerats på husfasaden. Fasadpaneler fungerar nämligen bäst med låg sol, när solens strålar kan träffa dem rakt på. Finns det dessutom snö och andra byggnader runtomkring reflekteras ännu mer solljus mot panelerna, vilket ökar energiproduktionen avsevärt.

Vi har gjort flera lyckade projekt med solpaneler på fasader. Vill du också maximera din energiproduktion med en fasadinstallation? Hör av dig så berättar vi mer.



INSTALLATÖR ONECO ELECTRO AS  
PROJEKT I OSLO



INSTALLATÖR SOLENERGI FUSEN AS  
PROJEKT OSLO ASKO





#### OM CC90

Vi har en god kunskapsnivå om solenergiindustrin, samt en tydlig strategi och ambition för både företagets och produktportföljens utveckling på den europeiska marknaden. Vår målsättning är att skapa enkelhet och lönsamhet för våra kunder.

**CC90 Construction**  
Norrfors 25  
919 93 FREDRIKA  
Sverige

**E-mail** [kundservice@cc90.se](mailto:kundservice@cc90.se)  
[www.cc90.se](http://www.cc90.se)